

Digitaler Stromzähler

Anzeigenübersicht

Anzahl kurzes Anleuchten	Anzeige Funktion der unteren Displayzeile	Bedeutung der Anzeige
1	888d	Displaytest
2	p	Anzeige der aktuellen Wirkleistung in Watt
3	E	Verbrauch der letzten Nullstellung in kWh
4	E	Verbrauch seit der letzten Nullstellung durch 2 Mal langes Anleuchten löschen
5	1d	Verbrauch der letzten 24 Stunden
6	7d	Verbrauch der letzten 7 Tage
7	30d	Verbrauch der letzten 30 Tage
8	365d	Verbrauch der letzten 365 Tage
9	HIS	Historische Werte durch 2 Mal langes Anleuchten löschen
10	InF	INFO-Schnittstelle Datensatz durch langes Anleuchten Statusänderung von ON auf OFF

KONTAKT



© MARKE GENTILE Werbeagentur

// Wir sind für Sie da!

Unsere Öffnungszeiten:

Montag - Mittwoch durchgehend 8:00 Uhr - 17:00 Uhr

Donnerstag durchgehend 8:00 Uhr - 18:00 Uhr

Freitag 8:00 Uhr - 12:00 Uhr

... und nach Vereinbarung

Kundencenter Tel. 077 32/8008-90

Mehr online unter: www.stadtwerke-radolfzell.de

Stadtwerke Radolfzell GmbH

Untertorstraße 7-9

78315 Radolfzell

Tel. 077 32/8008-90

Fax 077 32/8008-500

info@stadtwerke-radolfzell.de

STADTWERKE
RADOLFZELL

STADTWERKE
RADOLFZELL

...immer
vor Ort!

Digitaler Stromzähler



Digitaler Stromzähler

im Überblick

// Vorteile des digitalen Stromzählers

Mit Hilfe des digitalen Stromzählers erhöht sich die Transparenz Ihres Stromverbrauchs und hilft Ihnen somit Kosten einzusparen. Neben dem für die Abrechnung relevanten Zählerstand in der oberen Displayzeile (**auch ohne PIN-Eingabe ablesbar**), haben Sie die Möglichkeit folgende Werte in der unteren Displayzeile nach der PIN-Eingabe einzusehen:

- Aktuelle Leistung in Watt
- Verbrauch innerhalb eines selbst gewählten Zeitraums
- Verbrauch der letzten 24 Stunden, 7 Tage, 30 Tage und 365 Tage

Die Stadtwerke Radolfzell bieten Ihnen Technik auf dem neuesten Stand.

// Bedienung des digitalen Stromzählers

Zur Bedienung Ihres digitalen Stromzählers benötigen Sie eine handelsübliche Taschenlampe. Damit betätigen Sie den optischen Sensor auf der Vorderseite des Gerätes.

Bei der Betätigung des Lichtsensors wird unterschieden zwischen:

- kurzem Anleuchten: länger als 0 Sekunden und kürzer als 4 Sekunden
- langem Anleuchten: länger als 5 Sekunden

„kurzen Anleuchten“ können Sie Ihre PIN eingeben. An der ersten Stelle erscheint eine Null, die nach jedem „kurzen Anleuchten“ um eine Stelle hochgezählt wird. Wenn nun die richtige Ziffer erscheint, warten Sie ca. 3 Sekunden. Dadurch wird die Zahl übernommen und die nächste Ziffer kann eingegeben werden.

Wiederholen Sie diesen Vorgang, bis die PIN vollständig eingegeben wurde. Nach der erfolgreichen Eingabe ist die untere Displayzeile für zwei Minuten aktiviert.

// Zusendung und Eingabe der PIN

Um Ihre persönlichen Verbrauchsdaten der unteren Displayzeile des Stromzählers vor unberechtigtem Zugriff zu schützen, werden diese durch eine vierstellige PIN geschützt. Nach dem Einbau des digitalen Stromzählers senden wir Ihnen die PIN **auf Anfrage** per Post zu. Die PIN ist fest im Zähler hinterlegt und kann nicht geändert werden. Eine mehrfache Fehleingabe der PIN führt nicht zur Sperrung der Anzeige.

// Historische Werte löschen

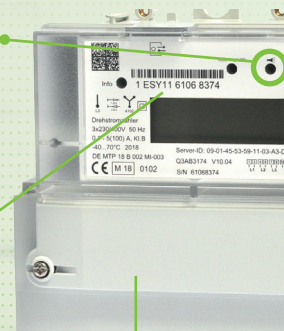
Wenn Sie bei einem Wohnungswechsel Ihre persönlichen historischen Verbrauchswerte löschen möchten, schalten Sie dazu die Anzeige auf „HIS Clr“. Durch das erste „lange Anleuchten“ wechselt die Anzeige auf „HIS Clr on“. Ein zweites „langes Anleuchten“ löscht die historischen Verbrauchswerte. Diese werden dann mit „-“ angezeigt.

Um die PIN einzugeben, leuchten Sie mit der Taschenlampe kurz auf den Lichtsensor. Nach dem ersten „kurzen Anleuchten“ erscheint ein Displaytest (alle vorhandenen Zeichen werden sichtbar). Nach einem weiteren

Alles auf einen Blick

Optische Schnittstelle
Aktuelle und historische Daten mithilfe einer Taschenlampe lesbar

Zähleridentifikationsnummer
Diese Nummer finden Sie auf Ihrer Stromabrechnung wieder



Der **Klemmdeckel** dient als Berührungsschutz, er darf nicht geöffnet werden (Lebensgefahr).

Zählwerkkenzeichnung
1.8.0 Eintarifzähler
2.8.0 Zweitarifzähler
(mit Stromeinspeisung)

Phasenkontrolle
Ist an allen drei Phasen Spannung angelegt, wird L1, L2, L3 angezeigt

Energieflussrichtung
+A mit Pfeil nach rechts, bedeutet, dass Sie Strom aus dem Netz beziehen. Bei Erzeugungsanlagen, die ins Netz einspeisen, wird -A mit Pfeil nach links angezeigt



Kennzeichen
P = Aktuelle Leistung in Watt

Info-Zeile
Zeigt historische Verbräuche an. Diese Infos sind nicht abrechnungsrelevant. Die Daten sind erst nach PIN-Eingabe sichtbar

